

会員の皆様へ

四谷青色申告会がおすすめる共済制度

もしもの時も安心 火災共済

火災

火災・落雷などによる損害を補償



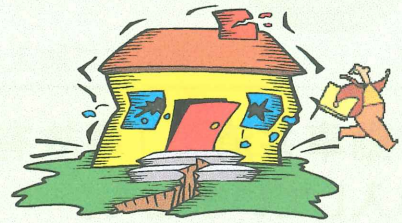
自然災害

ひょう
風・雪・雹や水災による損害を補償



地震

地震による建物の損害や火災を補償



非営利団体の為
負担の少ない掛金で
経費の節減に
お役立てできます

鉄骨造 都内住宅物件 建物
令和4年築(築浅割引適用)
契約期間1年
臨時費用あり・自己負担なし
新総合D型 2,000万円契約

年間掛金 8,800円

木造 都内住宅物件 建物
令和4年築(築浅割引適用)
契約期間1年
臨時費用あり・自己負担なし
新総合D型 2,000万円契約

年間掛金 17,200円



火災共済に、プラスの安心 **地震危険補償特約** 住宅の建物に加え、
住宅を含まない事務所・店舗・工場などの事業用建物も補償

※新耐震基準である昭和56年6月以降の「建物」が対象となります。(動産は対象外)

※地震危険補償特約のご契約は、主契約の30%~50%の範囲内で、1,000万円が限度となります。

※個人・法人を問わずご契約いただけます。(従業員の方もご契約いただけます。)

※お引受できる物件は東京都にある物件に限らせていただいています。詳しくはとうきょう共済にご確認下さい。

◆お問い合わせ先

とうきょう共済 東京都火災共済協同組合

東京都中央区銀座2-10-18

東京都中小企業会館2階

TEL03-3542-0271 FAX03-3545-8606

<http://www.tokyo-kyosai.or.jp/>



組織紹介動画

◆取扱代理所

一般社団法人 四谷青色申告会

新宿区四谷三栄町12-58

TEL 03-3351-6195

FAX 03-3351-9500

裏面 自動車総合共済 FAX送付票➡

さらにお得に 自動車総合共済

お得な掛金

シニアドライバーにも格安な掛金・長期優良割引・ASV割引新車割引・多数割引・福祉関連割引

ご予約割引でさらにお得!!



安心の事故対応

1事故1担当による迅速な事故対応・各種ロードサービス特約・弁護士特約

独自の見舞金制度

事故カウントしないお見舞金制度
○対人事故見舞金制度
○対物事故見舞金制度

※現在ご加入中の保険の等級は、切替の際そのまま継承できます。

自動車共済は、「事故有等級」を導入していません。

★18等級で3等級ダウン事故を起こした場合の例

3等級ダウン事故

		現在 18等級	1年後 15等級	2年後 16等級	3年後 17等級	4年後 18等級
他損共済・	無事故割引増率	56% 割引	53% 割引	54% 割引	55% 割引	56% 割引
	事故有割引増率		28% 割引	32% 割引	44% 割引	
とうきょう共済		58% 割引	53% 割引	56% 割引	57% 割引	58% 割引

損害保険会社の自動車保険は、事故有等級制度により同じ等級であっても事故有の場合、無事故に比べて更新時に保険料が高くなります。

今すぐ！お送りください！
とうきょう共済 FAX 03-3545-8606

火災共済	自動車総合共済
<input type="checkbox"/> 資料がほしい <input type="checkbox"/> 共済での見積と説明を聞きたい <input type="checkbox"/> 未加入なので早急の対応してほしい	<input type="checkbox"/> 資料がほしい <input type="checkbox"/> 共済での見積と説明を聞きたい <input type="checkbox"/> 複数台あるので一度話を聞きたい
※証券又は、満期案内をFAXして下さい。	※証券又は満期案内を、未加入の場合は車検証をFAXして下さい。
お名前／会社名(ご担当者名)	ご住所
TEL	FAX
送付枚数 合計 枚 代理所番号 51300	

FAX 03-3545-8606 TEL 03-3542-0271

お電話でのご連絡・お問合せでも結構です。改めて担当の 廣澤 よりご連絡させていただきます。

※ ご提供いただく個人情報の取扱いについて、個人情報の保護に関する法律を遵守すると共にその安全管理に努めています。
 ※ 本文書は概要について記載したご案内文書です。詳細および共済金をお支払いできない場合等につきましては、パンフレット並びに重要事項説明書をご覧下さい。
 共同元受先 全日本火災共済協同組合連合会 01-009-041002